

Если вы решили провести газ в индивидуальный жилой дом

1 Обращение в Единый центр предоставления услуг ГРО



2 Заявка на заключение договора по постановлению правительства РФ от 13.12.2013 № 1314 (до границ земельного участка)

Необходимые документы:

- ✓ паспорт заявителя;
- ✓ доверенность (если заявка подается представителем заявителя);
- ✓ правоустанавливающие на объект капитального строительства и (или) земельный участок;
- ✓ расчет расхода газа (если превышает 5 куб. м/час);
- ✓ топочемка (если не ИЖС);
- ✓ согласие основного абонента (при необходимости).

3 Заявка на заключение договора по постановлению правительства ЛО от 30.08.2013 № 822 (в границах земельного участка)

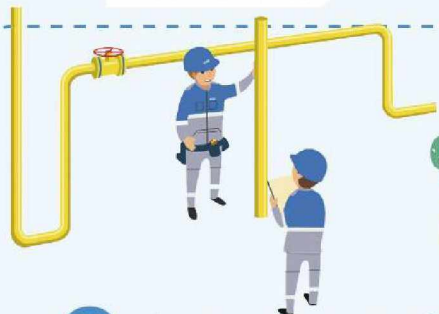
Документы, дополнительно к заявке № 1:

- ✓ справка налоговой инспекции об отсутствии задолженности по земельным и имущественным налогам;
- ✓ подтверждающие родственные отношения с собственником дома (родители, супруг, дети);
- ✓ подтверждающие наличие льгот.

4 Подписание договоров

5 Оплата

6 Мероприятия по газификации: проектно-изыскательские и строительно-монтажные работы



7 Заключение договора на техническое обслуживание ВДГО/ВКГО

Документы, дополнительно к заявке № 1:

- ✓ на используемое газовое оборудование;
- ✓ содержащие дату опломбирования прибора учета газа;
- ✓ копия акта об определении границ раздела собственности на газораспределительной сети;
- ✓ подтверждающие право лица действовать от имени собственника помещений в многоквартирном доме.

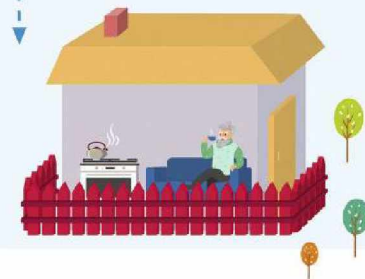


8 Заключение договора на поставку газа

Необходимые документы:

- ✓ договор о подключении (ТП);
- ✓ договор на ТО газопровода-ввода и используемое газовое оборудование;
- ✓ договор на сервисное обслуживание котлового оборудования;
- ✓ акт приемки законченного строительства объекта газораспределительной системы;
- ✓ справка формы 9;
- ✓ паспорт на счетчик.

9 Пуск газа





ПАМЯТКА ДЛЯ ГРАЖДАН ПО ГАЗИФИКАЦИИ ДОМОВЛАДЕНИЙ С ПОМОЩЬЮ СУБСИДИИ

РАЗМЕР СУБСИДИИ

Максимальный размер субсидии составляет:

Категория

Ветераны и инвалиды Великой Отечественной войны и приравненные к ним лица до 300 тыс. руб.

Льготная до 200 тыс. руб.

Прочая (зарегистрированные по месту жительства в газифицируемом доме (не более 200 м²) не менее одного года) до 180 тыс. руб.

ПЕРЕЧЕНЬ ЛЬГОТНЫХ КАТЕГОРИЙ

- Получатели трудовой пенсии, страховой пенсии, пенсии по государственному пенсионному обеспечению;
- Многодетные семьи;
- Родители (усыновители), воспитывающие совместно проживающих с ними одного или нескольких детей-инвалидов;
- Молодые семьи;
- Инвалиды;
- Ветераны и инвалиды боевых действий, ветераны труда;
- Члены семей военнослужащих, погибших при исполнении служебных обязанностей;
- Граждане, имеющие право на получение социальной поддержки в соответствии с законом Российской Федерации от 15.05.1991 № 1244-1 «О социальной защите граждан, подвергшихся воздействию радиации вследствие катастрофы на Чернобыльской АЭС».

ДОКУМЕНТЫ

- Паспорт гражданина РФ (собственника домовладения и(или) его родственника);
- СНИЛС;
- Согласие собственника домовладения на обработку его персональных данных;
- Выписка из ЕГРН (рекомендуемая дата выдачи - не ранее трех месяцев до даты заключения договора);
- Информация о расположении точки подключения на границе земельного участка (направляется АО «Газпром газораспределение Ленинградская область» или ООО «ПетербургГаз» по результатам разработки проектной документации сети газораспределения до границы земельного участка);
- Подтверждение льготного статуса собственника домовладения или его родственника, зарегистрированного в газифицируемом домовладении не менее одного года (при наличии);
- Согласие всех собственников домовладения на газификацию (при необходимости наличия).

1

ВЫБОР ОРГАНИЗАЦИИ

Исполнителем по договору могут выступать организации, имеющие допуск к работам по инженерным изысканиям, проектированию и строительству сетей газоснабжения, выданный саморегулируемой организацией.

На официальном сайте комитета по топливно-энергетическому комплексу Ленинградской области размещён перечень организаций, уже работающих по субсидии <https://power.lenobl.ru/>.



2

ЗАКЛЮЧЕНИЕ ДОГОВОРА И ВЫПОЛНЕНИЕ РАБОТ ПО ГАЗИФИКАЦИИ

Необходимо заключить с выбранной организацией договор на выполнение работ по газификации домовладения и совместно с организацией выбрать трассу и способ прокладки газопровода, как от границы земельного участка до фасада дома, так и внутреннего газопровода до газоиспользующего оборудования.

Общая стоимость работ напрямую зависит от объемов работ, в том числе протяженности газопровода.

Внести обязательный платеж

Согласно договору, заключённому между собственником индивидуального домовладения и подрядчиком, собственник обязан внести авансовый платеж, который зависит от наличия льготы и составляет:

- 10 000 руб. (для льготных категорий граждан);
- 30 000 руб. (для прочих категорий граждан).

3

ЗАВЕРШЕНИЕ РАБОТ ПО ГАЗИФИКАЦИИ

По результатам выполненных строительно-монтажных работ гражданин:

- проверяет и принимает выполненные работы, подписывает акт выполненных работ по газификации индивидуального домовладения;
- при необходимости вносит плату за выполненные работы по газификации домовладения, превышающую сумму субсидии и обязательного платежа;
- подписывает акт о подключении (технологическом присоединении).

Важно!

Собственник домовладения ДО ПОДПИСАНИЯ АКТА О ПОДКЛЮЧЕНИИ обязан заключить:

1. договор на техническое обслуживание сети газопотребления внутри границ земельного участка;
2. договор технического обслуживания и ремонта внутридомового газового оборудования;
3. договор поставки газа.

Копии договоров необходимо направить в организацию – исполнителя работ



ПАМЯТКА ДЛЯ ГРАЖДАН ПО ГАЗИФИКАЦИИ ДОМОВЛАДЕНИЙ С ПОМОЩЬЮ СУБСИДИИ

РАЗМЕР СУБСИДИИ

Максимальный размер субсидии составляет:

Категория

Ветераны и инвалиды Великой Отечественной войны и приравненные к ним лица до 300 тыс. руб.

Льготная

Прочая (зарегистрированные по месту жительства в газифицируемом доме (не более 200 м²) не менее одного года) до 200 тыс. руб.
до 180 тыс. руб.

ПЕРЕЧЕНЬ ЛЬГОТНЫХ КАТЕГОРИЙ

- Получатели трудовой пенсии, страховой пенсии, пенсии по государственному пенсионному обеспечению;
- Многодетные семьи;
- Родители (усыновители), воспитывающие совместно проживающих с ними одного или нескольких детей-инвалидов;
- Молодые семьи;
- Инвалиды;
- Ветераны и инвалиды боевых действий, ветераны труда;
- Члены семей военнослужащих, погибших при исполнении служебных обязанностей;
- Граждане, имеющие право на получение социальной поддержки в соответствии с законом Российской Федерации от 15.05.1991 № 1244-1 «О социальной защите граждан, подвергшихся воздействию радиации вследствие катастрофы на Чернобыльской АЭС».

ДОКУМЕНТЫ

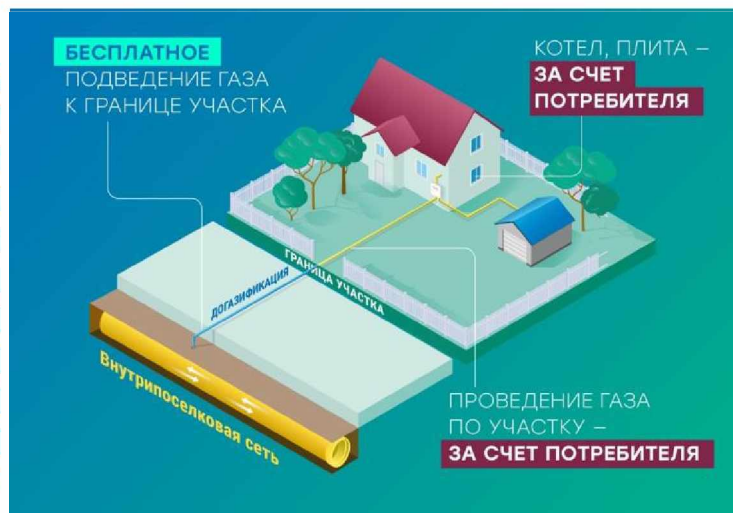
- Паспорт гражданина РФ (собственника домовладения и(или) его родственника);
- СНИЛС;
- Согласие собственника домовладения на обработку его персональных данных;
- Выписка из ЕГРН (рекомендуемая дата выдачи - не ранее трех месяцев до даты заключения договора);
- Информация о расположении точки подключения на границе земельного участка (направляется АО «Газпром газораспределение Ленинградская область» или ООО «ПетербургГаз» по результатам разработки проектной документации сети газораспределения до границы земельного участка);
- Подтверждение льготного статуса собственника домовладения или его родственника, зарегистрированного в газифицируемом домовладении не менее одного года (при наличии);
- Согласие всех собственников домовладения на газификацию (при необходимости наличия).

1

ВЫБОР ОРГАНИЗАЦИИ

Исполнителем по договору могут выступать организации, имеющие допуск к работам по инженерным изысканиям, проектированию и строительству сетей газоснабжения, выданный саморегулируемой организацией.

На официальном сайте комитета по топливно-энергетическому комплексу Ленинградской области размещён перечень организаций, уже работающих по субсидии <https://power.lenobl.ru/>.



2

ЗАКЛЮЧЕНИЕ ДОГОВОРА И ВЫПОЛНЕНИЕ РАБОТ ПО ГАЗИФИКАЦИИ

Необходимо заключить с выбранной организацией договор на выполнение работ по газификации домовладения и совместно с организацией выбрать трассу и способ прокладки газопровода, как от границы земельного участка до фасада дома, так и внутреннего газопровода до газоиспользующего оборудования.

Общая стоимость работ напрямую зависит от объемов работ, в том числе протяженности газопровода.

Внести обязательный платеж

Согласно договору, заключённому между собственником индивидуального домовладения и подрядчиком, собственник обязан внести авансовый платеж, который зависит от наличия льготы и составляет:

- 10 000 руб. (для льготных категорий граждан);
- 30 000 руб. (для прочих категорий граждан).

3

ЗАВЕРШЕНИЕ РАБОТ ПО ГАЗИФИКАЦИИ

По результатам выполненных строительно-монтажных работ гражданин:

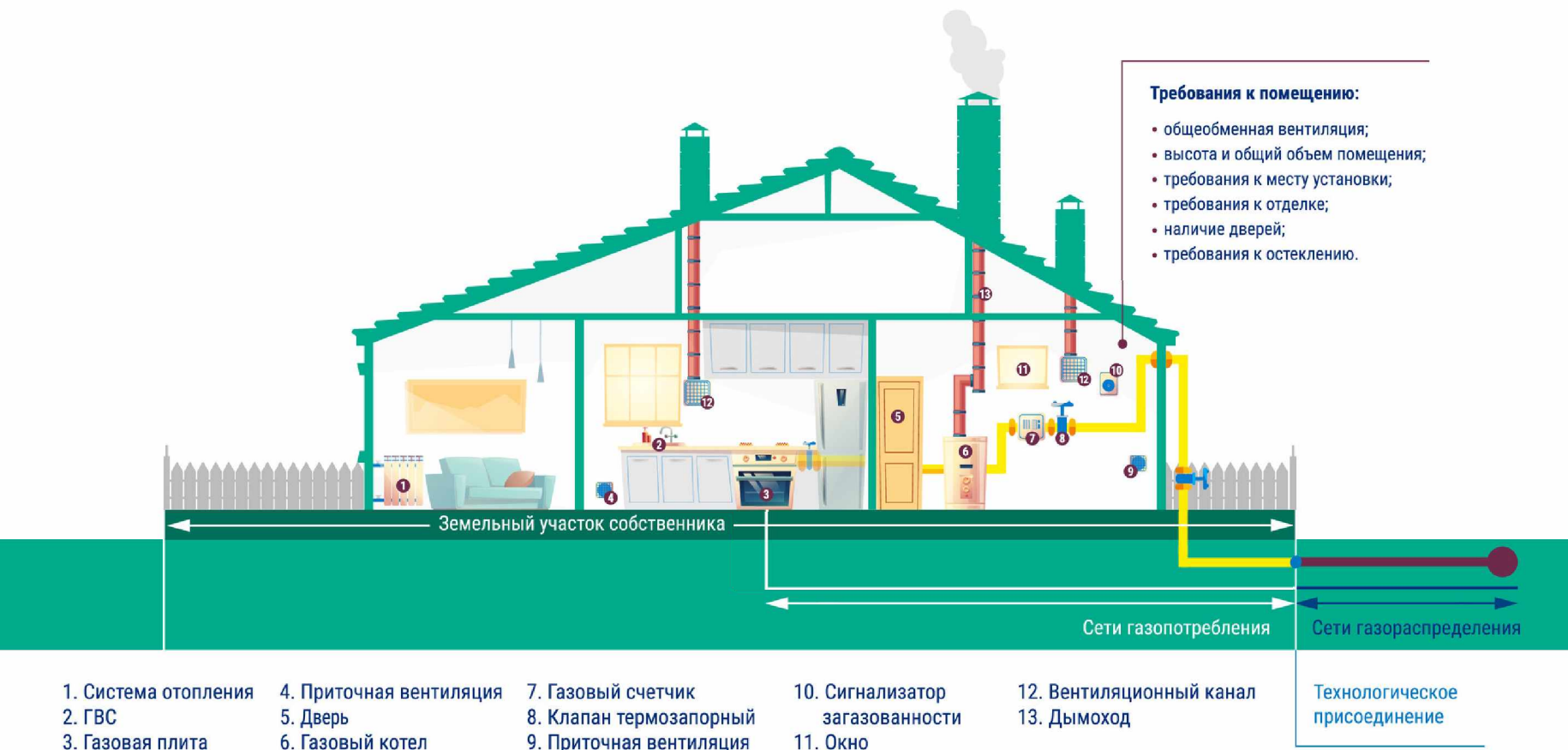
- проверяет и принимает выполненные работы, подписывает акт выполненных работ по газификации индивидуального домовладения;
- при необходимости вносит плату за выполненные работы по газификации домовладения, превышающую сумму субсидии и обязательного платежа;
- подписывает акт о подключении (технологическом присоединении).

Важно!

Собственник домовладения ДО ПОДПИСАНИЯ АКТА О ПОДКЛЮЧЕНИИ обязан заключить:

1. договор на техническое обслуживание сети газопотребления внутри границ земельного участка;
2. договор технического обслуживания и ремонта внутридомового газового оборудования;
3. договор поставки газа.

Копии договоров необходимо направить в организацию – исполнителя работ



ШАГИ ПО ПОДКЛЮЧЕНИЮ ГАЗА

1 Подача Заявки

2 Определение технической возможности

3 Заключение договора

4 Подготовка домовладения

5 Технологическое присоединение

✓ Подать заявку на заключение договора комплексного обслуживания можно через Личный кабинет или Клиентский центр.